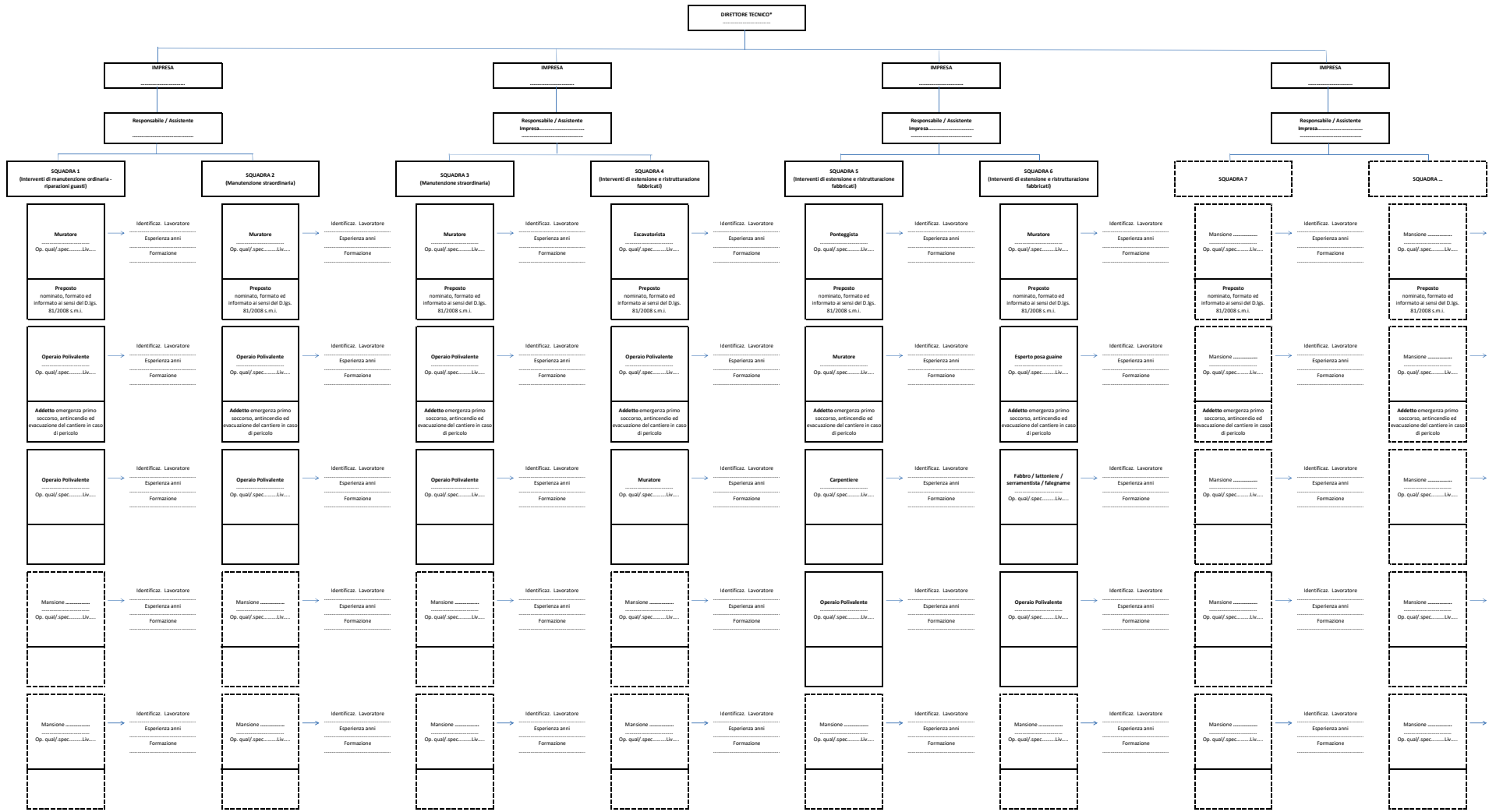


GARA 2
Lavori di manutenzione ordinaria e straordinaria delle opere civili e ristrutturazione dei fabbricati SMAT
Distretto Nord-Est

OFFERTA TECNICA - Paragrafo 2.2 del Disciplinare di gara

1. STRUTTURA ORGANIZZATIVA DELL'IMPRESA

A. ORGANIGRAMMA



TOTALE PERSONALE A DISPOSIZIONE PER LA GESTIONE DELL'APPALTO n.

Istruzioni per la compilazione

Il presente documento ha valore indicativo.

Ciascun concorrente dovrà compilare lo schema modificandolo in funzione della propria organizzazione.

Dallo schema dovranno emergere le dipendenze gerarchiche e nei casi di raggruppamenti le dipendenze dalle varie imprese costituenti il raggruppamento.

Le indicazioni in merito alla mansione e alla qualifica e al ruolo in riferimento alla sicurezza sono puramente indicativi e andranno sostituiti per ciascun lavoratore e figura societaria con le reali attribuzioni ecc...

*Ai fini della valutazione dovranno essere allegati i curricula vitae, esclusivamente in formato europeo, dei direttori tecnici, dei direttori di cantiere e degli assistenti di cantiere indicati.

Lavoratori extra rispetto ai requisiti minimi

Lavoratori minimi richiesti dal Capitolato Speciale d'Appalto

DATA _____

FIRMA DIGITALE _____