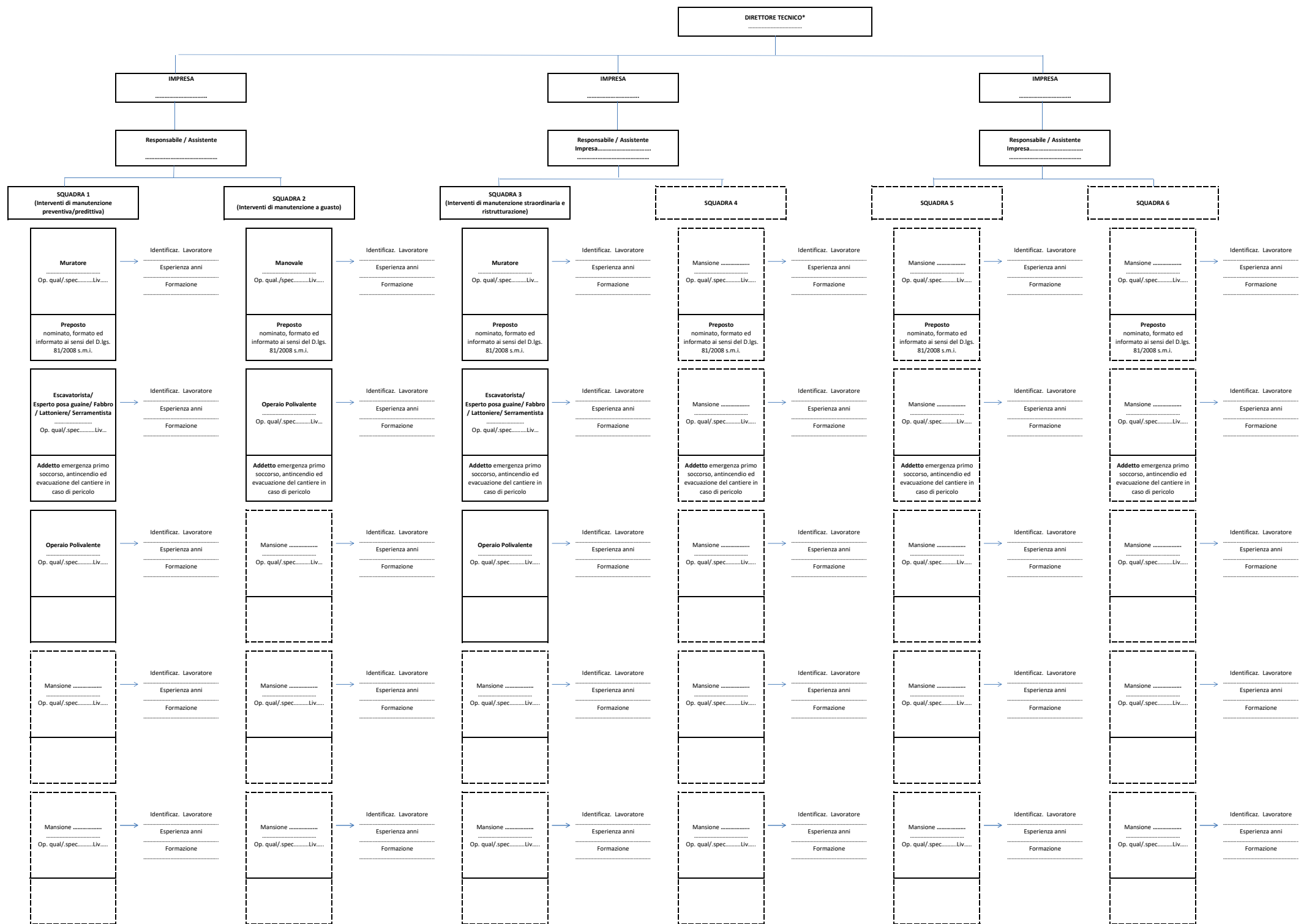


## Lavori di manutenzione ordinaria e straordinaria delle opere civili dei Grandi Impianti SMAT

## 1. STRUTTURA ORGANIZZATIVA DELL'IMPRESA

### A. ORGANIGRAMMA



TOTALE PERSONALE A DISPOSIZIONE PER LA GESTIONE DELL'APPALTO	n.	
--	----	--

Il presente documento ha valore indicativo.

Ciascun concorrente dovrà compilare lo schema modificandolo in funzione della propria organizzazione.

Dallo schema dovranno emergere le dipendenze gerarchiche e nei casi di raggruppamenti le dipendenze dalle varie imprese costituenti il raggruppamento.

Le indicazioni in merito alla mansione e alla qualifica e al ruolo in riferimento alla sicurezza sono puramente indicativi e andranno sostituiti per ciascun lavoratore e figura societaria con le reali attribuzioni ecc...

\*Ai fini della valutazione dovranno essere allegati i curricula vitae, esclusivamente in formato europeo, dei direttori tecnici, dei direttori di cantiere e degli assistenti di cantiere indicati.

Lavoratori extra rispetto ai requisiti minimi

Lavoratori minimi richiesti dal Capitolato Speciale d'Appalto

## DATA

FIRMA DIGITALE \_\_\_\_\_